

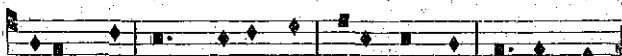


Kantik Introun-Varia Rumengol

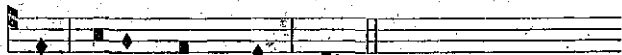
4.



Li-li arc'hantet ho de-liou, Var bord an dour

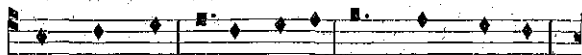


zo er pra-jou; Dou-e d'ez-ho a roaz dil-lad A skuill

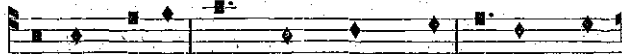


er meziou peb c'houéz vad.

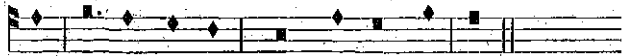
DISKAN



Introun Va-ri-a Rumengol, Guerc'hez gal-



louduz, remed holl, Roit d'eomp hi-rio, enn han'



Dou - e, Iec'hed ar c'horf hag ann e - ne.

2.

O Rumengol, pell amzer zo,
C'houi eo boked kaera hor bro ;
Peb rozenn goant, peb lilienn
A zo disliv enn ho kichenn.

3.

N'euz elestrenn ebed er prat
A daolfe kement a c'houez vad ;
E Leon, Treger ha Kerne,
Ganeoc'h e klever c'houez an Ee.

4.

Bleunia 'rit c'hoaz enn ho kozni
E liorzik goudor Mari ;
Rak hor mamm dous n'eo ket edro :
Pa gar eur vech eo 'vit ato.

5.

Var ann Arvor gant ar Vere'hez
Oc'h bet lakeat da rouanez ;
Rumengol eo he merc'h hena,
Ganthi eo karet ar muia.

6.

Hon tadou koz a ioa kousket
E tenvalijenn ar pec'hed :
Maro var roudou peb hini...
Ifern euzuz o tigeri.....

7.

Var ar mean ruz e skuillet goad,
Hag er C'hrannou, e kreiz ar c'hoat,
A zindan derven Teutatez,
Tud 'veze lazet eb truez.

8.

Tec'hit, doueou digalon,
Setu Guennole ha Grallon ;

Tec'hit, tec'hit... Var ar mean ruz
Eo savet chapel mamm Jezuz.

9.

E leac'h ar goad, dour a vuez
A red enn iliz ar Vere'hez ;
He c'haloun eo ann ienenn
Ne vezo dizec'het biken.

10.

E Rumengol, ar pelerin,
A bedo stard var he zaoulin,
A velo a dreuz he zaelou
Evel digor lez ann Envou.

11.

Ma salud teir guech ann aoter
Enn eur adori hor Zalver,
Teir guech e vezo benniget
Gant tri Ferson sakr ann Dreinded.

12.

Ma ra seiz guech tro ar chapel
Gant Ave ann eal Gabriel
Mari hon diouallo bepred
Diouz Satan hag ar seiz pec'hed.

13.

Ha ma tigemer ann hosti
He galoun ennhan o virvi,
Ouz Jezuz e chomo stag mad :
Etrezho birviken kimiad.

14.

Pelerined, grit' evelse,
Kaout a refot grasou Doue ;
Hag e veac'h denet enn eur lenva,
C'houi ielo kuit enn eur gana.

IMPRIMATUR :

Quimper, 14 Mai 1885,

A. SERRÉ, vic. gén.

Propriété réservée.